



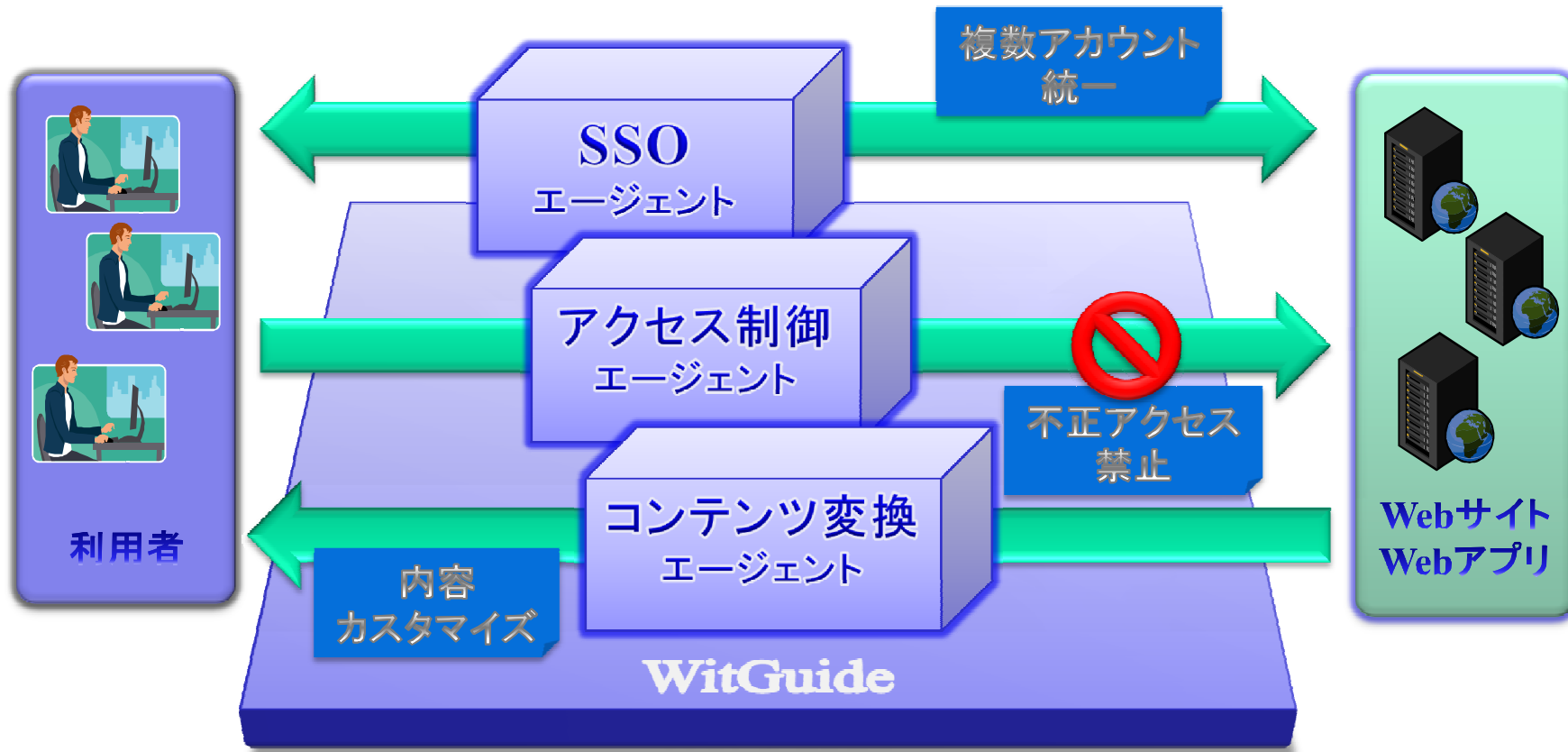
guide of your web

WitGuide

www.witsign.com

© 2009 Witsign Ltd.

概略一機能



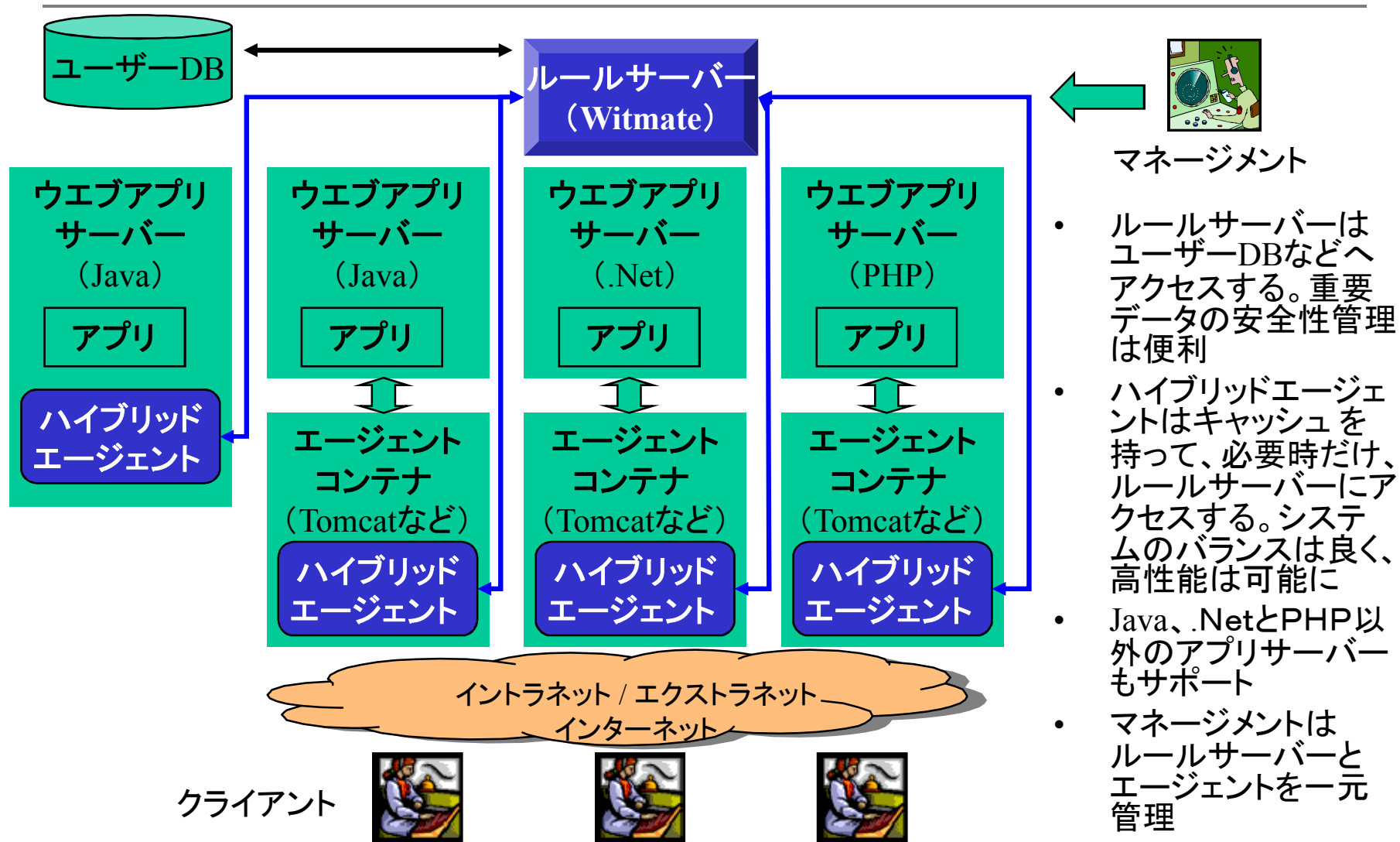
- 既存Webシステムに変更なしで、「WitGuide」の導入可能
- エージェントはそれぞれ独立で導入可能

概略一技術



- WitGuideはWitsign (ウイット・サイン) 社のWebコンテンツ管理製品群である
 - WitGuide.SSO – 高性能と安全性と両立できるSSO (Single Sign-on) 製品
 - WitGuide.Access – ルールベース Webコンテンツ・アクセス・コントロール製品
 - WitGuide.Lens – Webコンテンツをカスタマイズ及び人格化する製品
- 三つ製品を個別利用しでもよい
- Witsign社独自のハイブリッドシステム構造を持っている
- ハイブリッド構造のメリット
 - 高性能と安全性と両立できる
 - アプリと簡単統合
 - アプリからWitGuideのAPIなどへコールする必要はない
 - WitGuideと統合するため、アプリ側の他の開発などは要らない
- Webコンテンツ管理システムを即時構築は可能

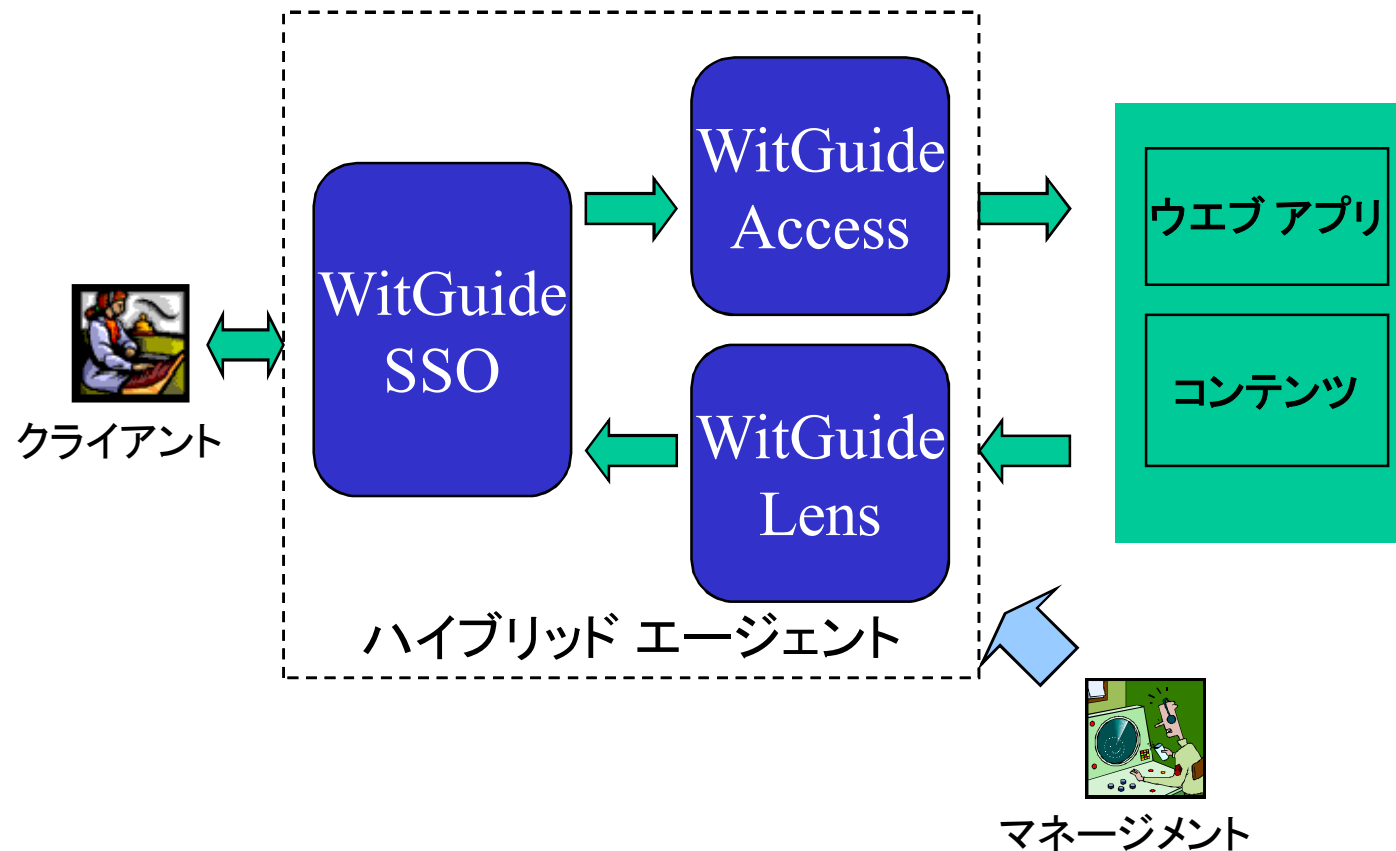
ハイブリッド構造



ハイブリッドエージェント



- ハイブリッドエージェント構成



対応プラットフォーム

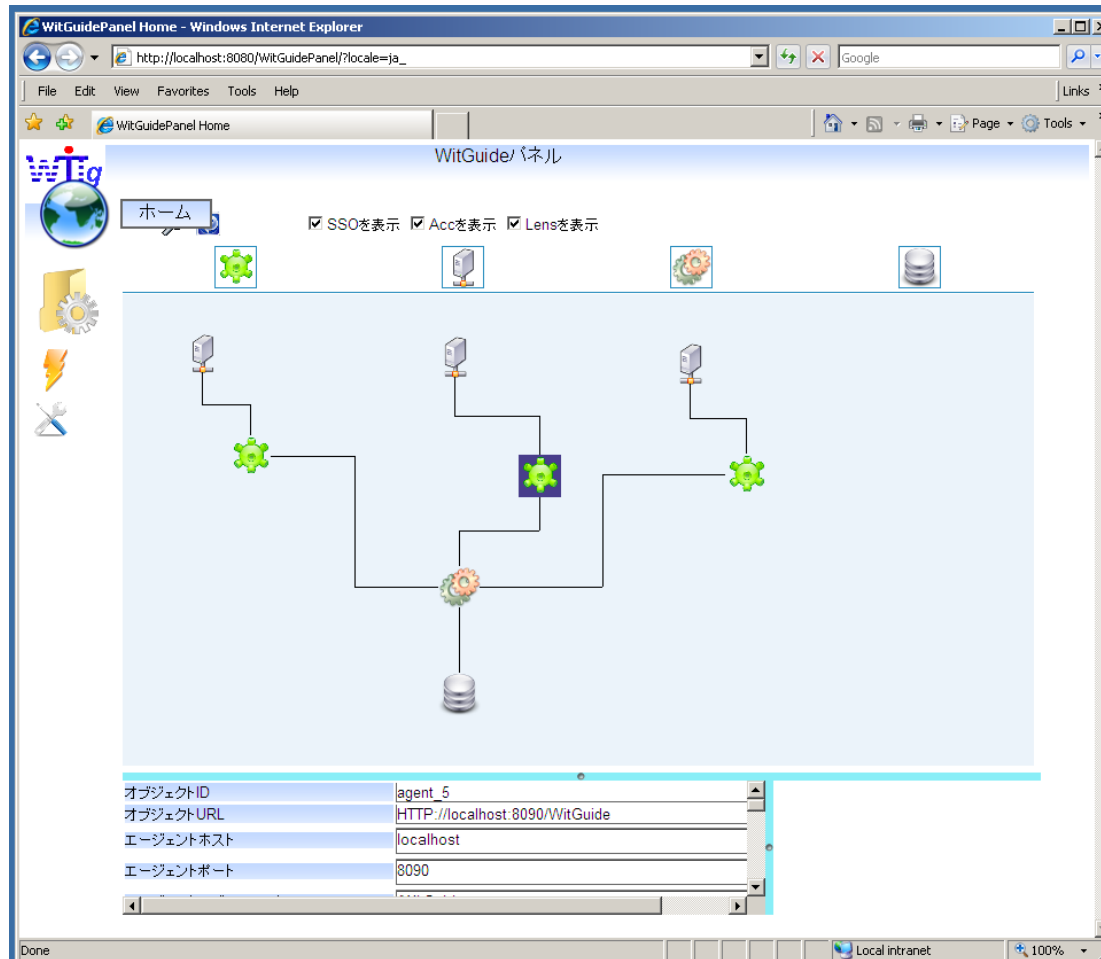


- 保護できるWebサーバー: 全般無制限
- 連携できるアプリサーバー: 全般無制限
- オペレーティングシステム: 全般無制限
 - JavaVM 1.5以上ある
- データソース
 - RDB、LDAP
 - 他のシステムと自由拡張できる
- エージェントとサーバーをインストールできるアプリサーバー
 - Fujitsu Interstage
 - BEA WebLogic
 - IBM WebSphere
 - Tomcat

Ajax管理パネル1



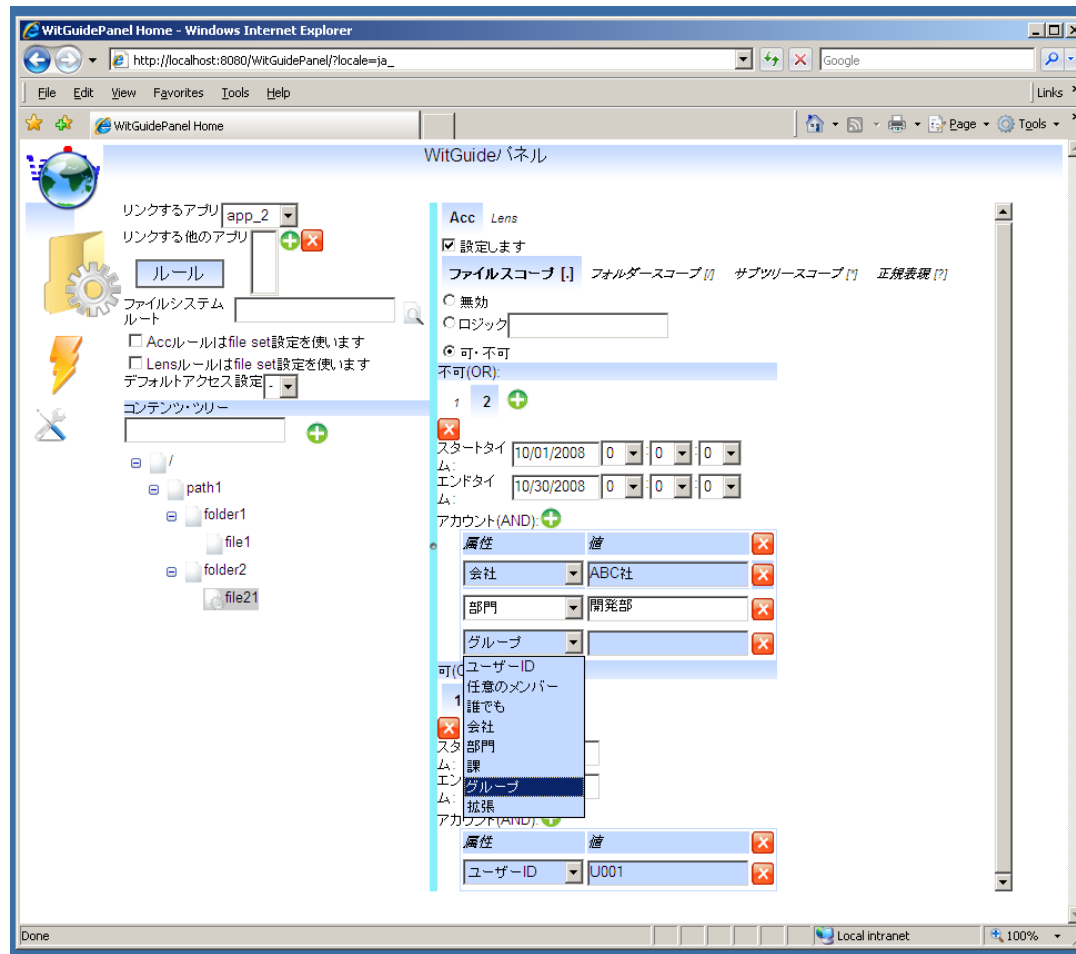
- システム全体を管理するツール



Ajax管理パネル2



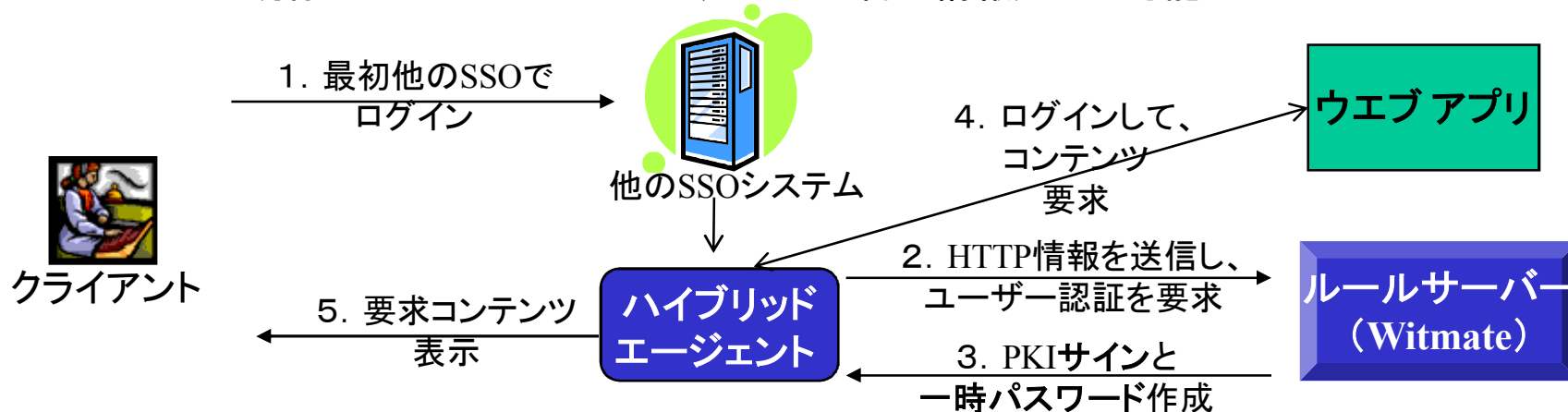
- ルール管理するツール



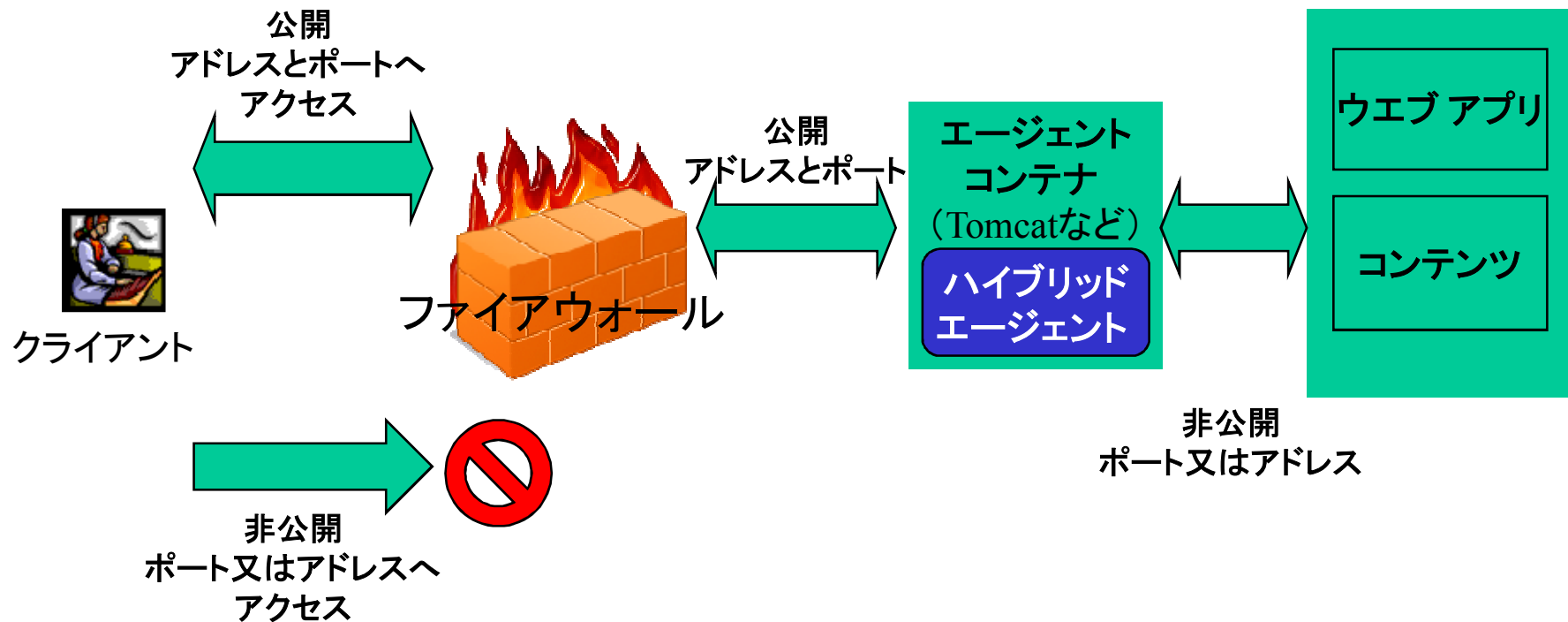
機能詳細－柔軟性の例



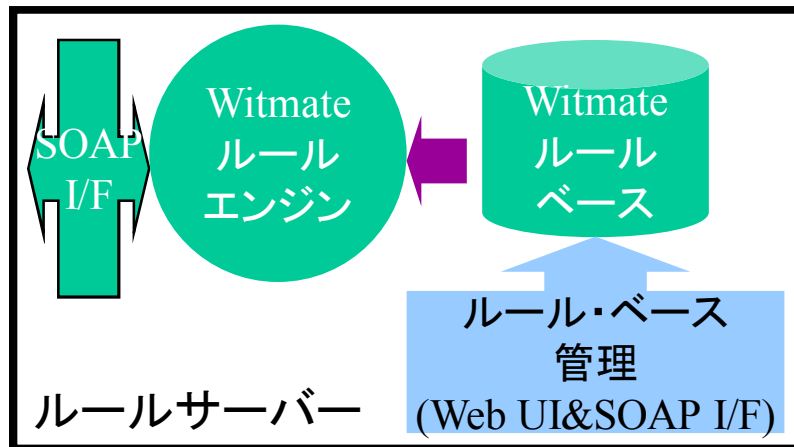
- 既存SSOシステムとの連携は簡単に出来る
- 一般的に、既存SSOシステムは以下のステップでSSOを実現
 1. 専用ページでユーザーのログイン処理
 2. HTTPヘッダに特定の情報を追加
 3. アプリへHTTP Requestを転送
 4. アプリがHTTPヘッダをチェックして、自分のログイン処理をする
- ルールサーバーで簡単に対応できる
 - 各既存SSOシステムのHTTPヘッダ処理はいろいろが、ルール変更で、簡単に対応
 - 既存SSOシステムのために、HTTP応答に情報追加も可能



実装例



ルールサーバー概略



- ルールサーバーは以下の部品で構成
 - Witmate: 高性能ルールエンジンとルール・ベース
 - 使いやすいルール・ベース管理ツール
 - SOAP: 他のシステムと簡単統合 (SOA など)
- Witmateは2、4倍の早いに1/4のメモリを使う
 - 多数Coreとキャッシュを持つ新CPUを全面利用
- BASICより分かりやすいルール言語

LogicSet FirstLS

例のルール.

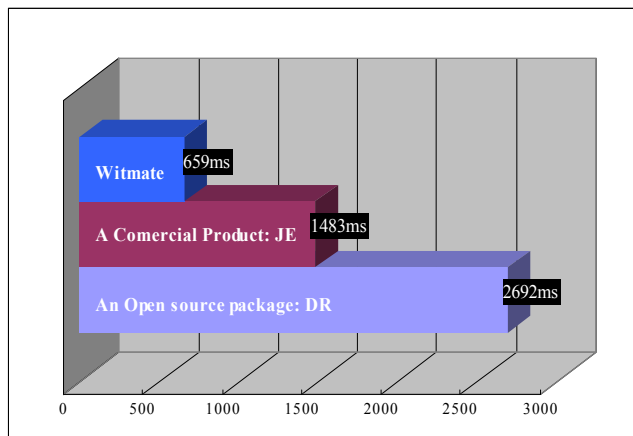
```
Def int input_1, input_2, sum
```

```
Def text opt
```

```
Let sum=input_1+input_2
```

```
If opt ="get sum" Then Return sum
```

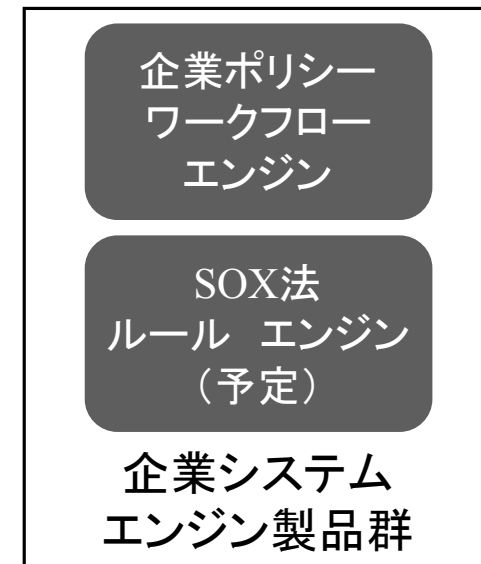
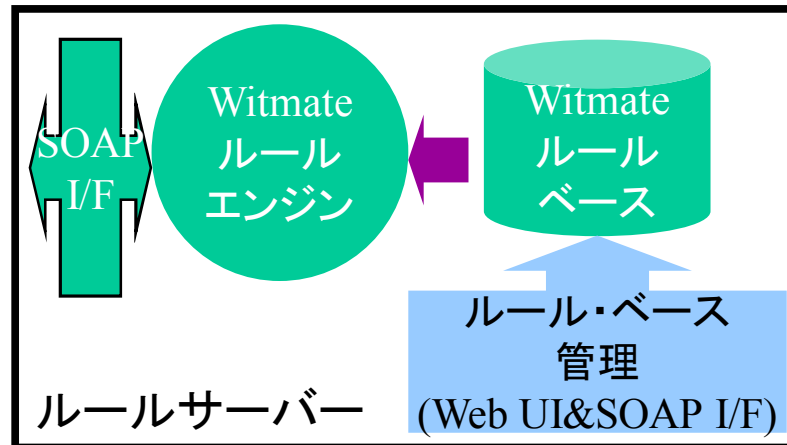
```
If opt ="check" And input_1>input_2 Then  
Return "Bigger"
```



製品開発理念

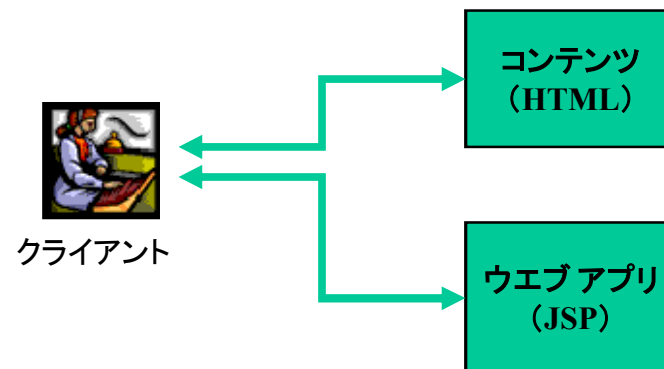


- ルールサーバーベースの幅広い製品ラインを開発



システム運用例(1/2)

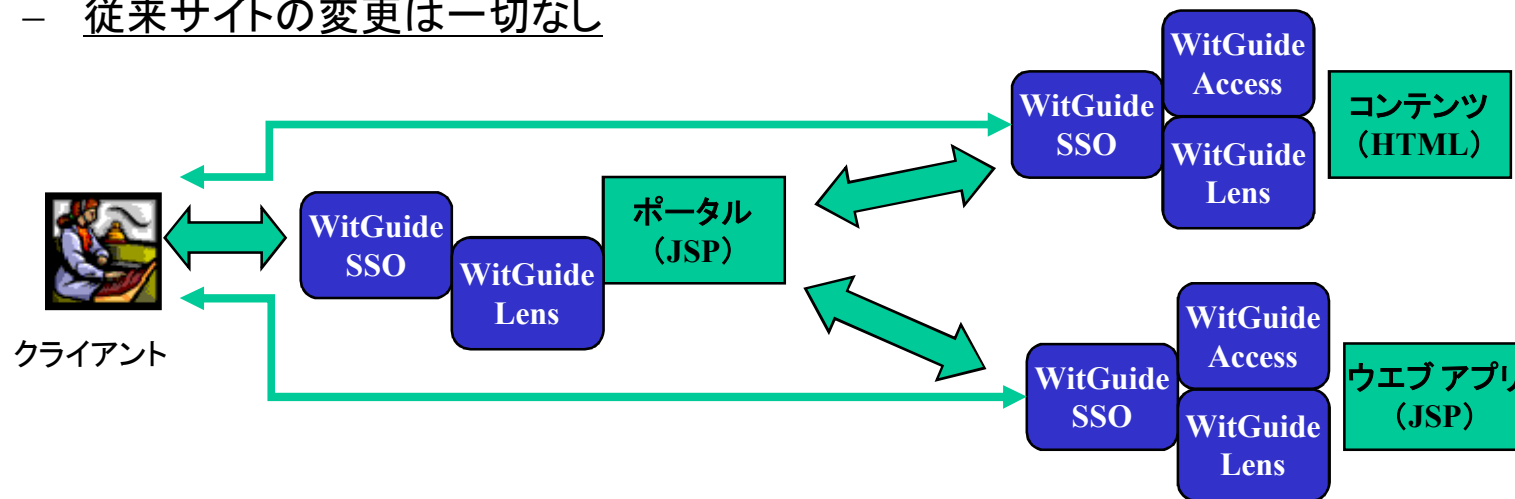
- 従来システム構成
 - ユーザーは二つのサイトへ、別々でアクセス
 - コンテンツサイトは静的なサイト(お知らせ、マニュアルなど)で、ログインなし
 - ウェブアプリサイトは動的なサイト(事務処理など)で、ログインあるが、ユーザー個人情報(名前、部門など)の表示がなし

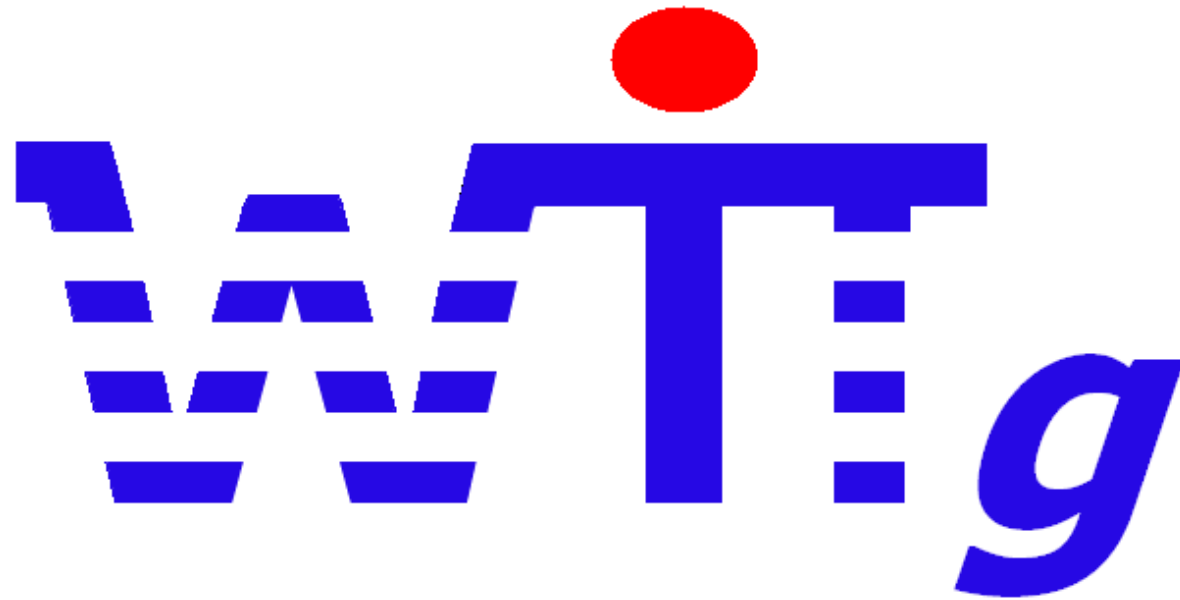


システム運用例(2/2)



- WitGuideを入ったポータル化したシステム構成
 - ユーザーはポータルよりログイン、従来サイトアクセスするか、WitGuideを通して直接に従来サイトへアクセスする
 - 静的なコンテンツサイトはSSOログイン、アクセス・コントロール及びユーザー情報の表示ができる
 - 動的なウェブ アプリサイトはSSOログイン、アクセス・コントロール及びユーザー情報の表示ができる
 - 従来サイトのデザイン(色、バナーなど)がポータルと統一することはできる
 - 従来サイトの変更は一切なし





guide of your web

www.witsign.com